



Pflanzenschutz aktuell Wels

 nufarm

7.1.2026



NUXINE®

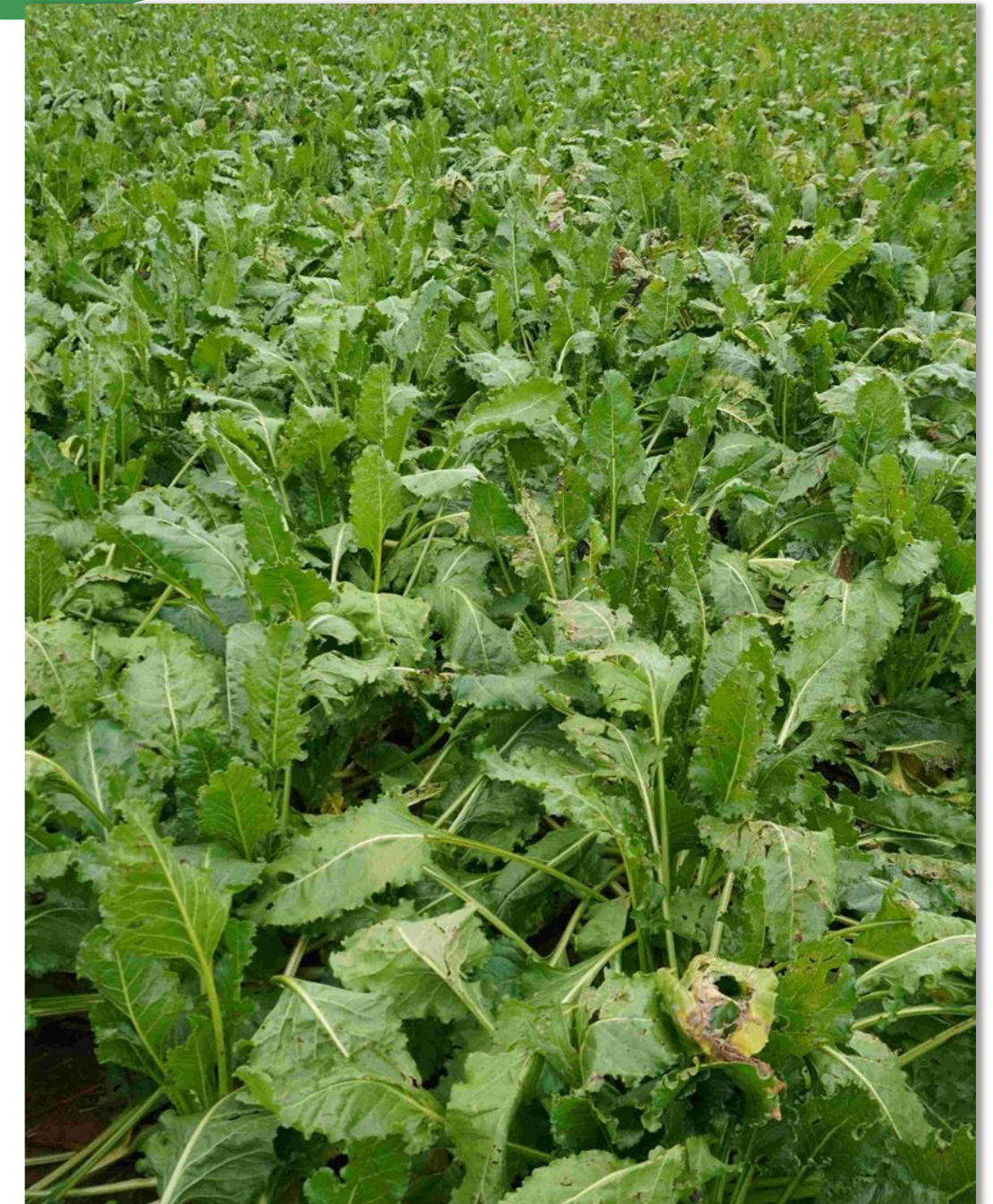
 nufarm



Gut geschützt - von Natur aus

Reguläre Zulassung
2026, Geplanter
Verkaufsstart 2027

Wirkstoff	10,6% Cerevisane (nicht lebende Zellwände des Hefestammes <i>Saccharomyces cerevisiae</i> LAS 117)
Formulierung	SC, flüssig
Wirkungsweise	Präventiv, induziert pflanzeneigene Abwehr (Elicitor), FRAC: 06
Beantragte Zulassungen	Zuckerrübe – <i>Cercospora beticola</i> (BBCH 31 – 49) Mit max. 5 Anwendungen, 14 Tage Wartezeit zwischen den Anwendungen Kartoffel - <i>Phytophthora infestans</i> (BBCH 20-89) Mit max. 10 Anwendungen, 7-10 Tage Wartezeit zwischen den Anwendungen Raps - <i>Sclerotinia sclerotiorum</i> (BBCH 65-72) mit einer Anwendung
Beantragte Aufwandmenge	2 l/ha in 200 – 300 l/ha Wasser





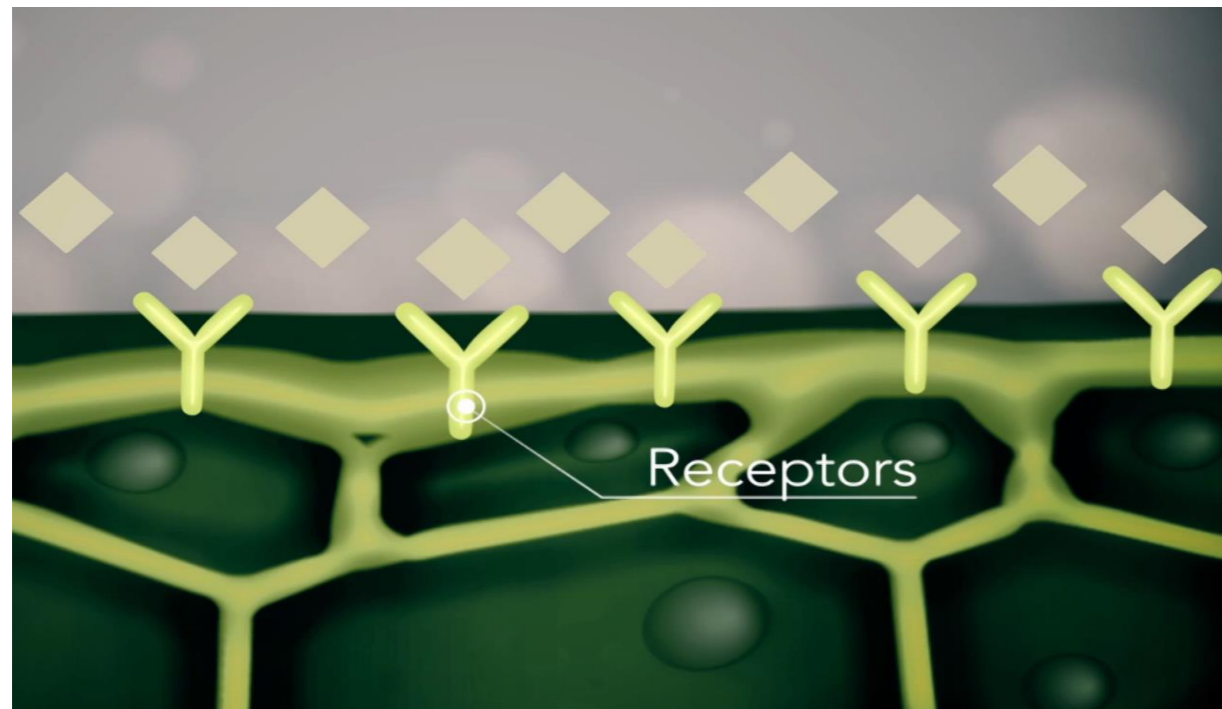
NUXINE®



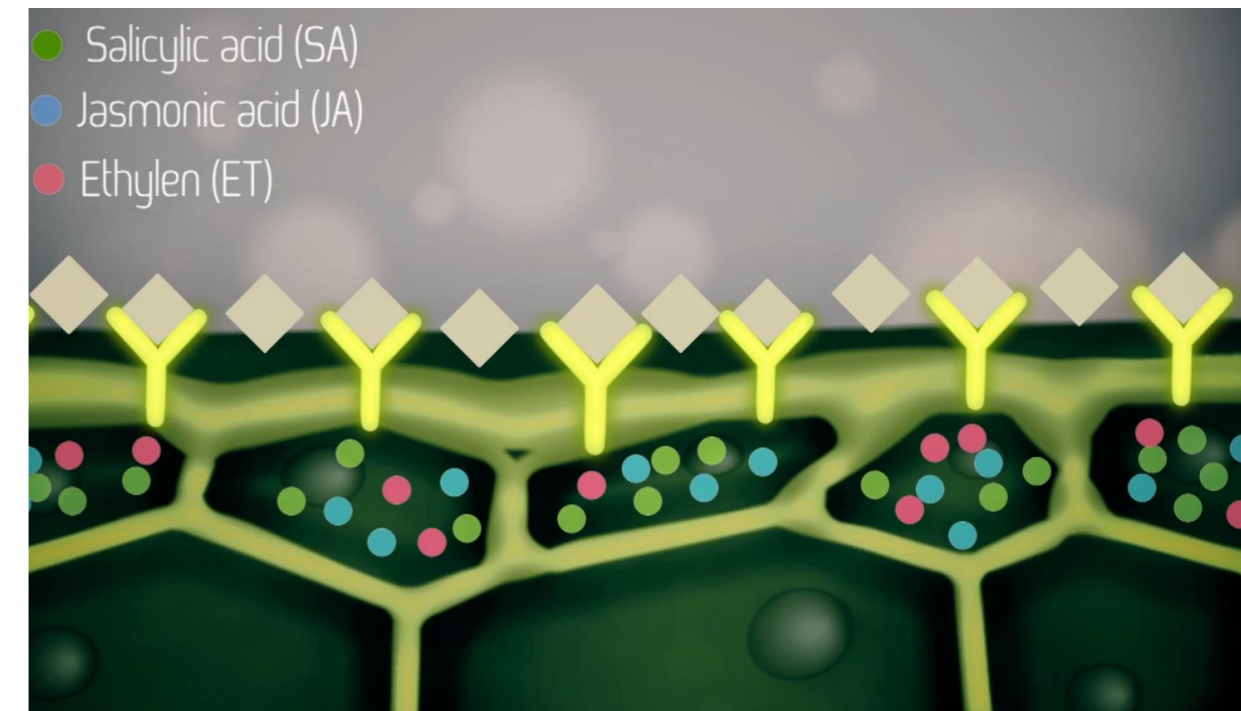


Wirkungsweise

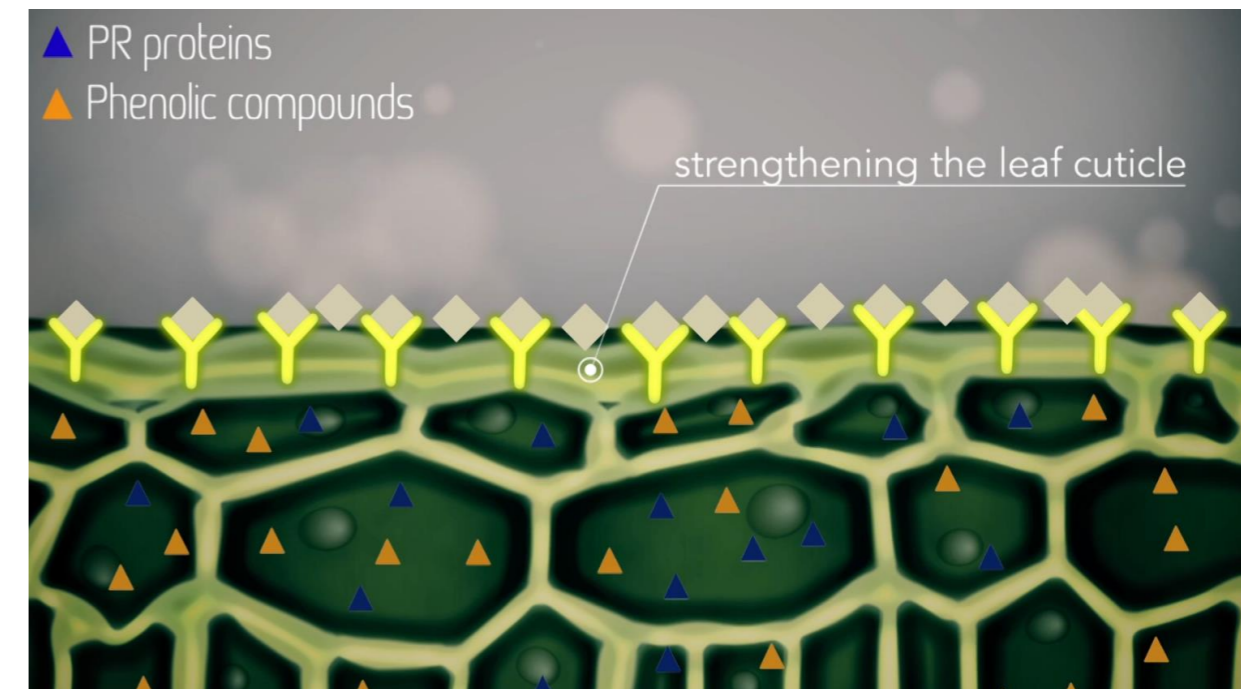
Nuxine imitiert einen "Sporenanflug" auf der Pflanze



8 – 12 h nach der Applikation



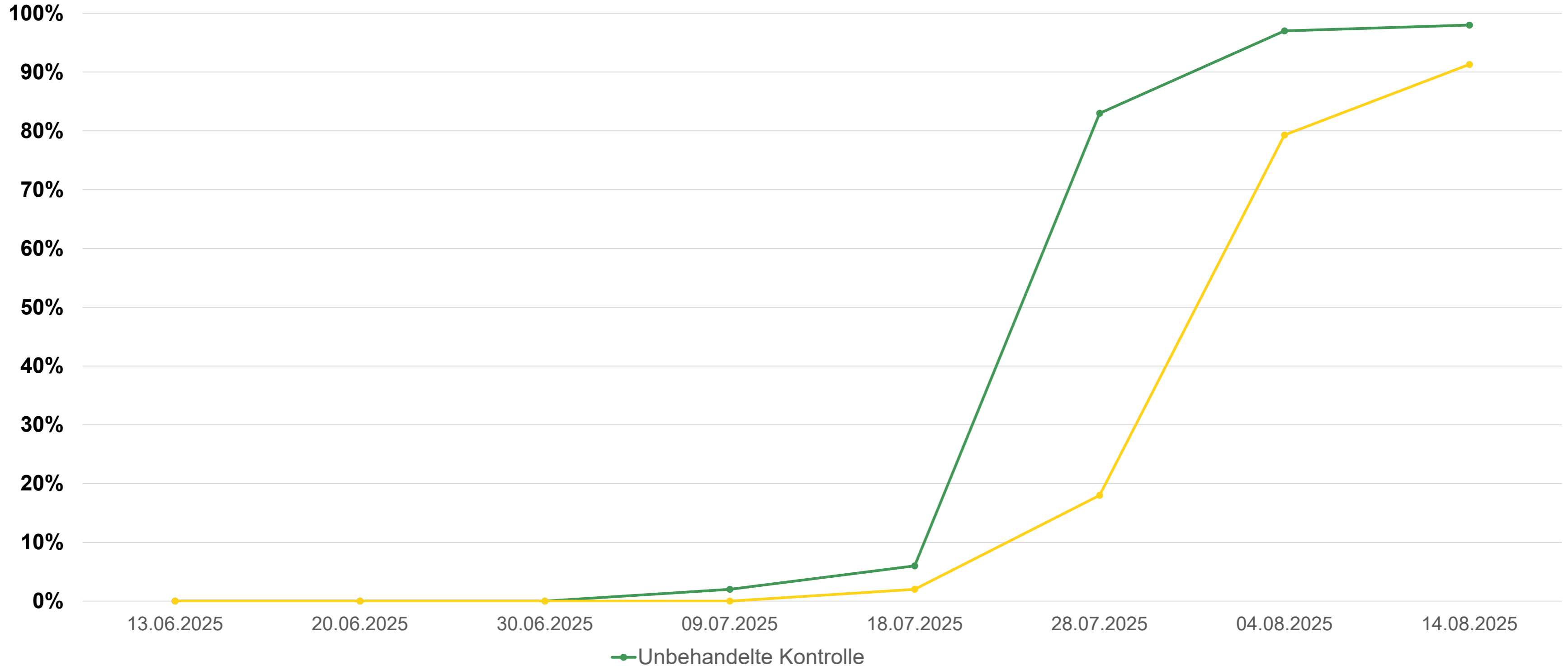
Produktion von Abwehrmolekülen



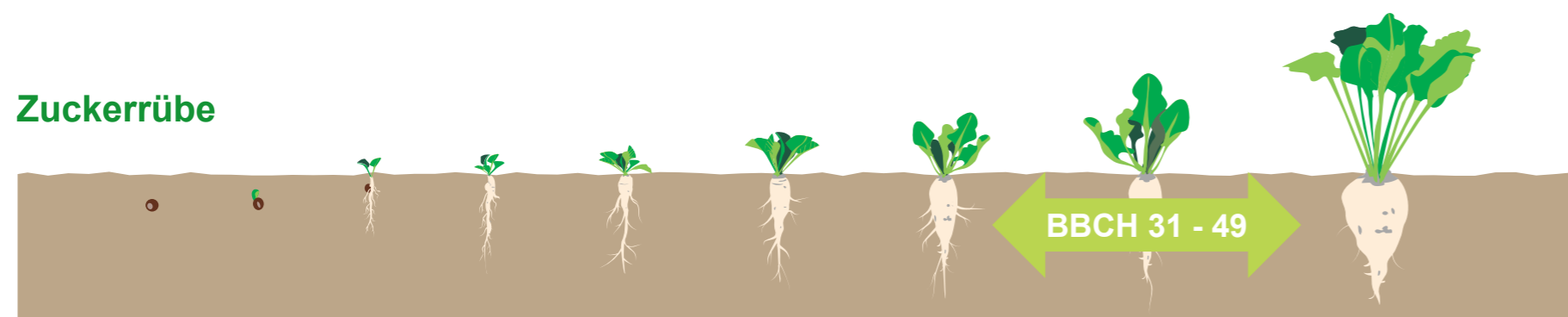
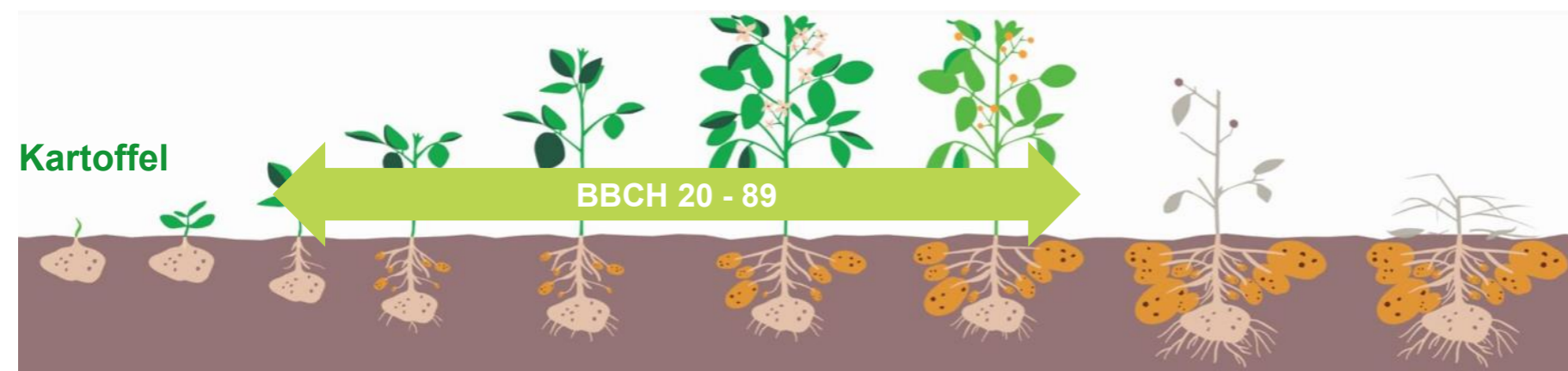
Bildung von PR Proteinen und Phenolverbindungen zur Stärkung der Blattkutikula

Nuxine in Kartoffeln 2025 (Plantus, Nds.)

Befallstärke Phytophthora Gesamtpflanze in %



Sorte: Saprody



Wichtig:

- Frühe Anwendung (protektiv)
- Tankmischungen oder alternierender Einsatz
- Gut mischbar
- Gute Benetzung fördert die Wirksamkeit
- 10 – 12 Tage Wirkungsdauer
- Low Risk Substance
- Sehr günstiges Umweltprofil



LENTIPUR[®] 500

Der perfekte Partner gegen Windhalm

Pfl. Reg. Nr.: 3668-0

nufarm

Produktübersicht

**Wirkstoff**

Chlortoluron (500 g/l)

Formulierung

Suspensionskonzentrat

**Aufwandsmenge**

1 x 1-3 l/ha in 200-400 l/ha Wasser

Einsatzzeitpunkt

EC 13-29

**Kulturen**

Winterweichweizen, Winterhartweizen,
Wintergerste, Wintertriticale, Winterroggen,
Mohn (VA)

Wirkungsspektrum

Einjährige ein- und zweikeimblättrige Unkräuter

**Wirkungsweise**

Boden- und Blattwirkung

Wirkungsmechanismus

HRAC: C2

**Wartefrist**

Abgedeckt durch die zugelassene Anwendung

Gewässerabstand

1m

**Pfl. Reg. Nr.**

3668-0

Gebinde

5L

Vorteile

- **Flexibel einsetzbar:** Für die Anwendung im Herbst und Frühjahr geeignet.
- **Blatt- und Bodenwirkung** für eine zuverlässige Kontrolle in allen Phasen.
- **Stark gegen Ungräser:** Sicher wirksam gegen Windhalm und einjährige Rispe.
- **Breite Unkrautwirkung:** Überzeugende Wirkung auf Kornblume, Kamille, Vogelmiere und weitere Unkräuter.

Eigenschaften

- **Lentipur® 500 wirkt doppelt**

Aufnahme über Wurzeln und Blätter für sichere Kontrolle bereits aufgelaufener und später keimender Ungräser und Unkräuter.

- **Stark gegen Problemverunkrautung**

Erfasst zuverlässig Windhalm, weitere Ungräser sowie Kamille, Vogelmiere, Kornblume u.v.m.

- **Wichtiger Baustein in Mischungen**

Nach dem Wegfall von Flufenacet-Produkten wird Lentipur® 500 zum zentralen Partner für starke Herbizidstrategien.



Der
Mischpartner
zur Windhalm-
bekämpfung!



VALENTIA[®] MAIS PACK

Die Kombination im Mais für eine sichere Wirkung!

 **nufarm**



VALENTIA® MAIS PACK

FORMULIERUNG & WIRKSTOFFE

Valentia: (SE) Fluroxypyr-methyl (100 g/l) + Florasulam (2 g/l)

Ikanos: (OD) Nicosulfuron (40 g/l)

Starship: (SC) Mesotrione (100 g/l)

EINSATZZEITPUNKT

BBCH 12 - 16

GEW.ABSTAND

10/5/5/1

WIRKUNGSWEISE & -SPEKTRUM

Überwiegende Blattwirkung (Starship - teilweise Bodenwirkung)

Breite Mischverunkrautung inkl. Ungräser

3 X 1,0 L / ha Aufwandmenge



TERBU-
THLAZIN
FREI!

UNBEHANDELT



VALENTIA MAIS PACK



- Einfache Anwendung 3 X 1,0 L / ha Aufwandmenge
- Als Sololösung breit und sicher gegen alle relevanten Unkräuter und Ungräser
- Mit sämtlichen Bodenherbiziden mischbar
- Moderner Wirkstoff für aktives Resistenzmanagement
- Günstig und breit wirksam



VALENTIA[®] MAIS PACK



Nicht erfasste
Stelle

 **nufarm**

Wirkungsspektrum

Unkräuter

Ackerdistel	■■■	Klettenlabkraut	■■■
Ackerminze	■■	Knöterich-Arten	■■■
Ackerwinde/Zaunwinde	■■	Melde/Gänsefuß	■■■
Amarant	■■■	Nachtschatten	■■■
Ampfer	■■■	Raps/Ackersenf/Hederich	■■■
Ambrosia	■■■	Schachtelhalm	■
Ehrenpreis-Arten	■■	Samtpappel/Schönmalve	■■■
Franzosenkraut	■■	Sonnenblume	■■■
Huflattich	■	Stechapfel	■■■
Kamille	■■■	Vogelmiere	■■■
Kartoffeldurchwuchs	■■■	Zweizahn	■■■

Ungräser

Borstenhirse (1–3 Blatt)	■■■
Fingerhirse (1–3 Blatt)	■■■
Hühnerhirse	■■■
Rispenhirse (1–3 Blatt)	■■■
Flughafer	■■■
Quecke	■■■
Glattblättrige Hirse	■■■

Sehr gute Wirkung ■■■
 Gute Wirkung ■■
 Teilwirkung ■
 nachgewiesene Wirkung,
 nicht durch Registrierung abgedeckt ■■■



Praxisempfehlung

3 X 1,0 L / ha Aufwandmenge



+ Bodenpartner

3 X 1,0 L / ha Aufwandmenge



+



Bei starkem
Windendruck Zugabe
von
0,2 L/ha Dicamba
Flüssig

Valentia Maispack + 1 l/ha Spectrum + 0,2 l/ha Dicamba fl.



© Greimel, 12.6.2023



© Greimel, 20.6.2023



© Greimel, 29.6.2023



Für ein xtreme sauberes Saatbeet

 nufarm

Produktübersicht



Wirkstoff

Glyphosat (540 g/L) als Isopropylamin- und Kaliumsalz (DUAL-SALT)

Formulierung

Wasserlösliches Konzentrat (SL)



Aufwandsmenge

Bis zu 6,67 L/ha

Einsatzzeitpunkt

Je nach Kultur (siehe PSM-Register)

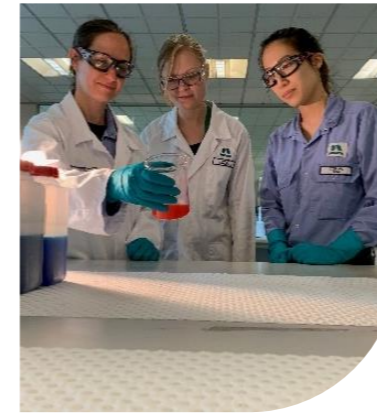


Kulturen

Acker-, Gemüse-, Obst-, Wein- und Forstkulturen

Wirkungsspektrum

Totalherbizid



Wirkungsweise

Systemisch

Wirkungsmechanismus

HRAC: 9(G)



Wartefrist

Abgedeckt durch den Anwendungszeitraum

Gewässerabstand

Je nach Kultur (siehe PSM-Register)



Pfl. Reg. Nr.

4467-0

Gebinde

5L & 20L

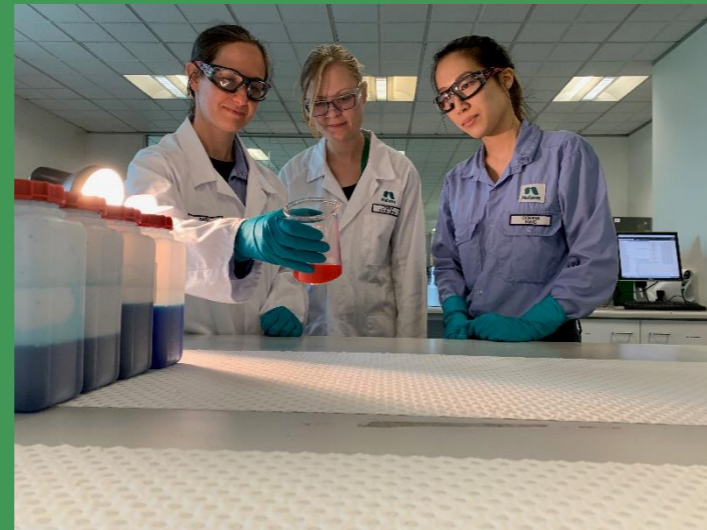
Modernste Formulierung für maximale Leistung

DUAL-SALT Technologie



Kombination aus IPA- und Kaliumsalz mit hochwertigem Netzmittel – vereint Sicherheit, schnelle Aufnahme, Regensicherheit und starke Leistung unter schwierigen Bedingungen.

Bessere Wirkung



Zeigt sehr schnelle und zuverlässige Wirkung – auch unter schwierigen Bedingungen

Hoch konzentriert



50 % mehr Glyphosat (540 g/l) – spart Verpackung, Reinigung und Transport.

Minimale Schaumbildung



Neue Formulierung mit nahezu keiner Schaumbildung.

Indikationen

- Ackerbau (Stoppelfelder, vor der Saat, während der Vegetationsperiode bis 4 l/ha)
- Gemüsebau (vor Auflaufen, während der Vegetationsperiode bis 4 l/ha)
- Grünland (Einzelpflanzenbehandlung, Spritzen bis 5 l/ha)
- Forst (Vor der Pflanzung, während der Vegetationperiode, nach der Vegetationsperiode bis 5,33 l/ha)
- Obstbau (Spritzen, Einzelpflanzenbehandlung bis 5,33 l/ha)
- Weinbau (Spritzen, Reihenbehandlung bis 5,33 l/ha)
- Zierpflanzenbau (Spritzen, Einzelpflanzenbehandlung bis 6,67 l/ha)





CLINIC[®] XTREME

- ➔ **Neue Formulierung 540 g Wirkstoff + Netzmittel**
- ➔ **Volle Aufwandmengen zugelassen**
- ➔ **In vielen wichtigen Kulturen zugelassen**
- ➔ **Stoppelspritzung zugelassen**
- ➔ **Kein Zusatz notwendig
(Zitronensäure, Amonsulfat, Netzmittel)**



ANSPRECHPARTNER

In Ihrer Region.



Ing. Franz Weidenauer

Verkaufsberater

Tel.: +43 664 / 8261 559

franz.weidenauer@nufarm.com



Ing. Michael Luser

Verkaufsberater

Tel.: +43 664 / 884 942 99

michael.luser@nufarm.com



Michael Sallegger

Verkaufsberater

Tel.: +43 664 / 887 432 86

michael.sallegger@nufarm.com

*Vielen Dank für Ihre Aufmerksamkeit
und viel Erfolg mit den Produkten von Nufarm!*

